

CATÁLOGO DO ITEM IMPORTADO

Pleito de Inclusão de Ex-Tarifário

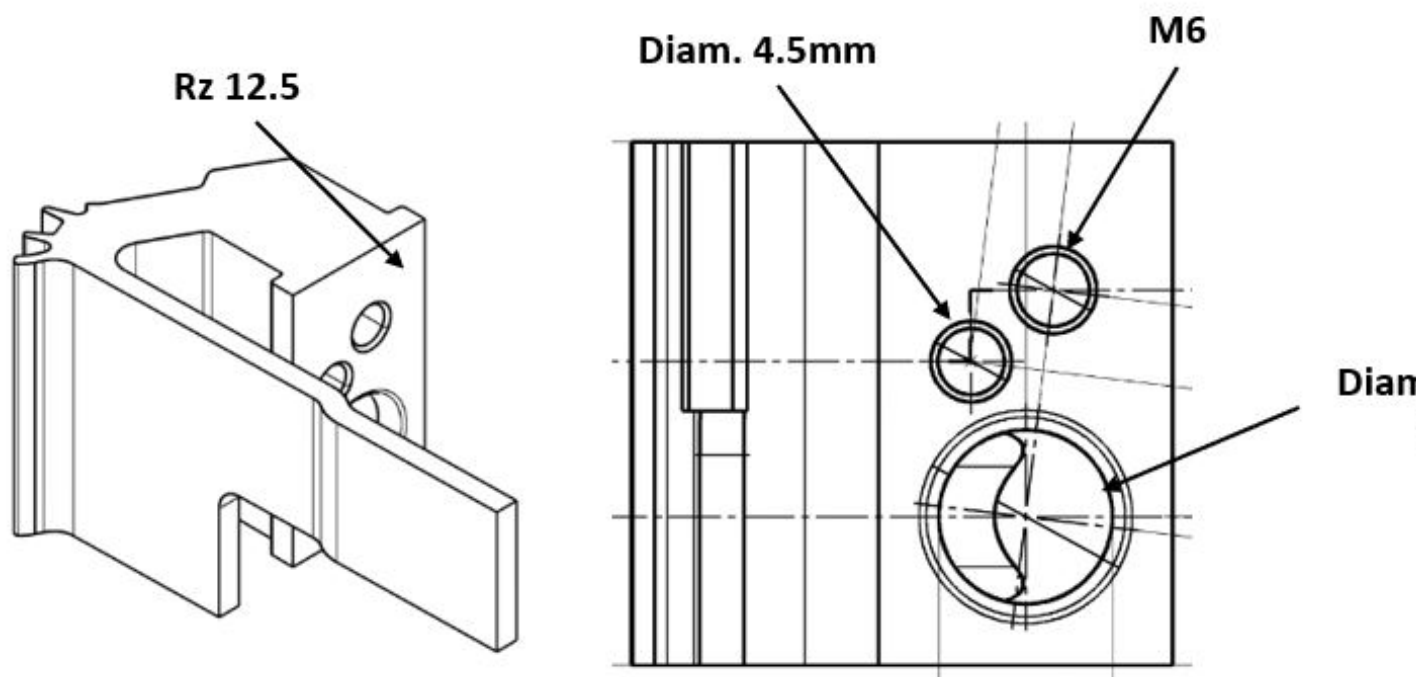
Número de Controle SDIC	NCM	Sugestão de descrição do ex-Tarifário
D133-19I	8415.90.90	Flange de saída; contendo alumínio (EM AW 6060-T66, DIN EN 755-2); com furo M6, furo guia com diâmetro 4,5 mm (+/- 0,1 mm), conexão com diâmetro 11,80 mm (+ 0,05 / - 0 mm), rugosidade interna Rz 3,2, rugosidade da face frontal Rz 12,5, provido de abas traseiras estriadas; para fabricação de condensador do sistema de ar condicionado; com função de conectar condensador para saída de fluido refrigerante; com aplicação em automóveis.

1. Especificações técnicas detalhadas da autopeça

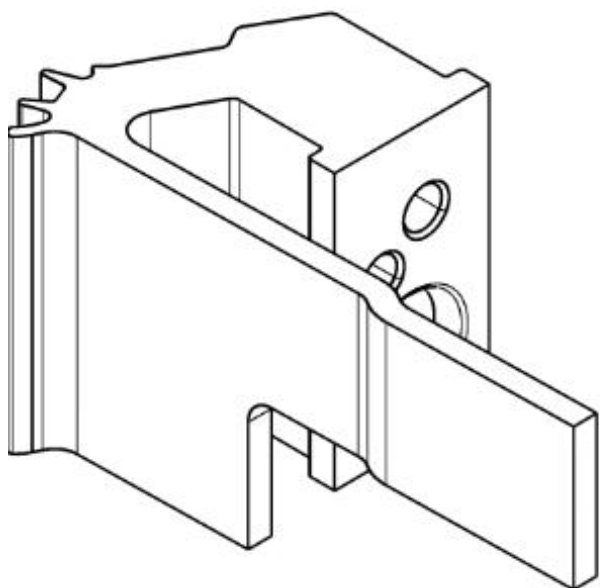
(características quantitativas e qualitativas, por exemplo: dimensões, materiais de fabricação, especificações de trabalho/funcionamento [torque, potência, resistência, tensão, corrente, dureza, vazão, condutibilidade, temperatura etc.], características de hardware, software, características físicas, dentre outras inerentes a cada produto):

Furo M6, furo guia com diâmetro 4,5 mm (+/- 0,1 mm), conexão com diâmetro 11,80 mm (+ 0,05 / - 0 mm), rugosidade interna Rz 3,2, rugosidade da face frontal Rz 12,5, provido de abas traseiras estriadas

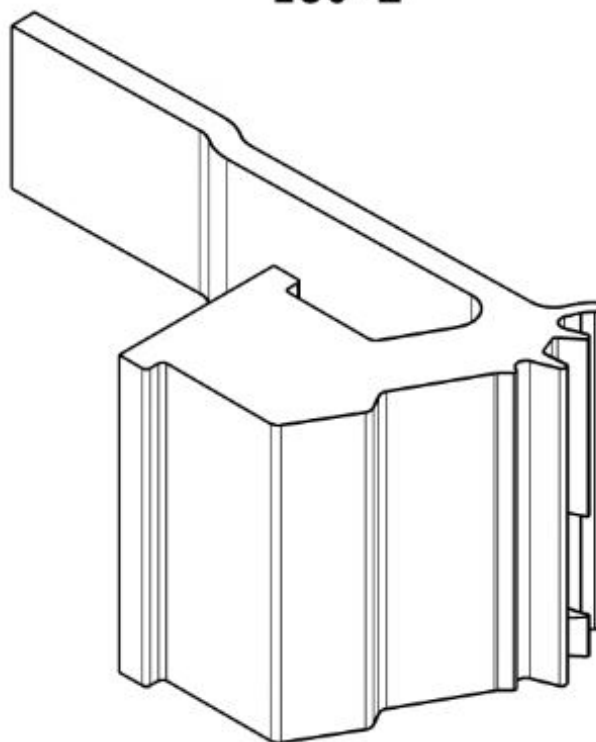
2. Imagens da autopeça importada e/ou desenho esquemático *(obrigatório conter as principais dimensões em milímetros):*



ISO-1

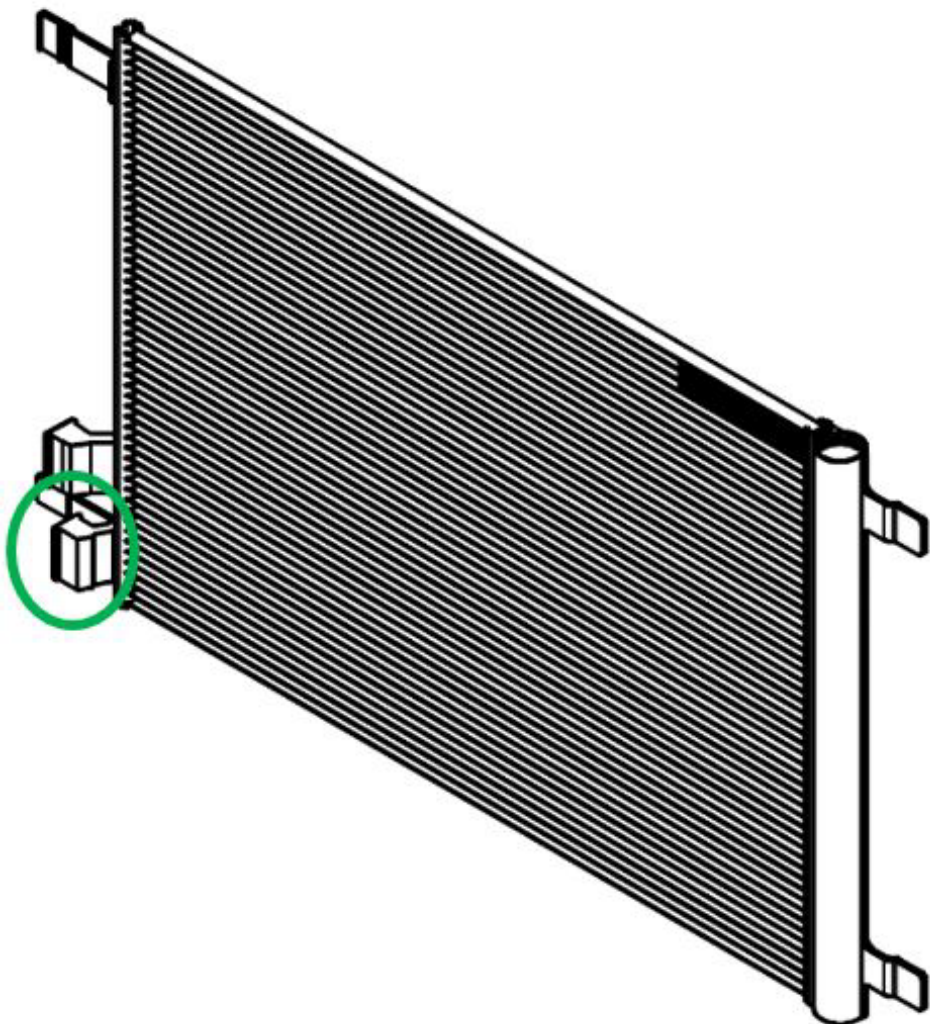


ISO-2



3. Aplicação do item importado *(em qual produto fabricado pela empresa pleiteante o item importado será incorporado).*

Aplicado em: condensador do sistema de ar condicionado



4. Função do item importado no produto fabricado pela empresa pleiteante do ex-tarifário:

Conectar condensador para saída de fluido refrigerante

Veículos(s): automóveis